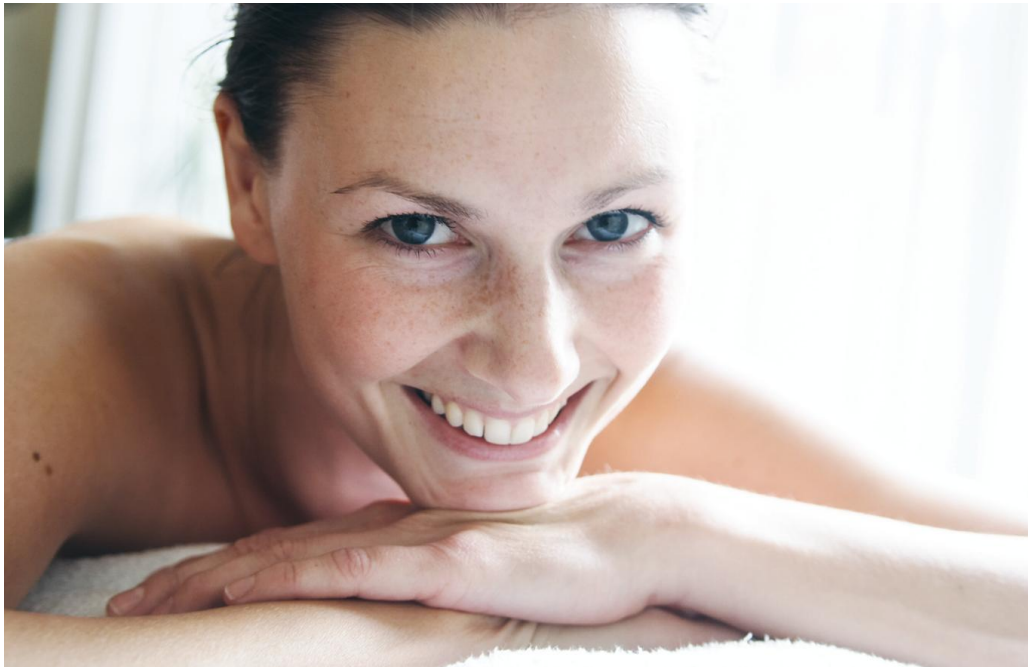




Team Lars Massage

# Sveriges största utvärdering av "Massage på jobbet"





Team Lars Massage

# Bakgrundsfakta

Team Lars Massage AB (TLM) är Sveriges främsta leverantör av massage på jobbet. TLM gör mer än 55 000 behandlingar per år och samarbetar med de ledande företagen inom företagshälsovård och friskvård i Sverige.

Kund: Storföretag

Omfattning: Rikstäckande (20 orter)

Behandlingsform: Friskvårdsmassage "massage på jobbet", 30 minuter svensk klassisk massage på massagebänk

Utvärderingsmetod: Webbaserad med subjektiva svar

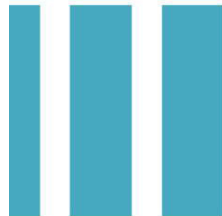
Utvärderingsperiod: 2009-10-23 –2009-11-08

Antal tillfrågade: 5200 st. (företagets registrerade massagekunder)

Antal svarande: 1679 st. (32 %)

Antal frågor: 14 st.

På grund av sekretess så redovisas endast delar av utvärderingen. Utvärderingen visar resultaten och effekterna av denna form av Riktad friskvård.





Team Lars Massage

# Syftet med utvärderingen

Denna utvärdering utfördes av Team Lars Massage AB (TLM) i samarbete med Företagets HR-ansvariga. TLM önskade att få svar på bl.a. följande:

- Vilka effekter uppnår vi med massage som riktad friskvård
- Är massage en bra investering
- Vilken kvalitet håller vår Svenska klassiska massage





# Utvärderingen gav svar på följande

- **Beteendeförändring**
- **Behandlingsresultat**
- **Ekonomi och lönsamhet**
- **Kvalité på behandlingarna**





Team Lars Massage

# Som anställd på det utvärderade Företaget får du

- **”Massagebidrag” på 1000:-/år**
- **Betala 50% genom löneavdrag**
- **8 behandlingar / år**
- **Möjlighet till fler egna köp**

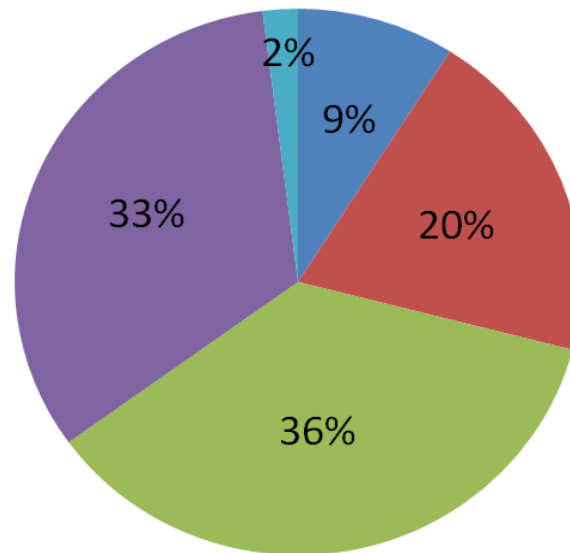




Team Lars Massage

# Vilken ålderskategori tillhör du?

■ 0 - 29 år   ■ 30 - 39 år   ■ 40 - 49 år   ■ 50 - 59 år   ■ 60 - år

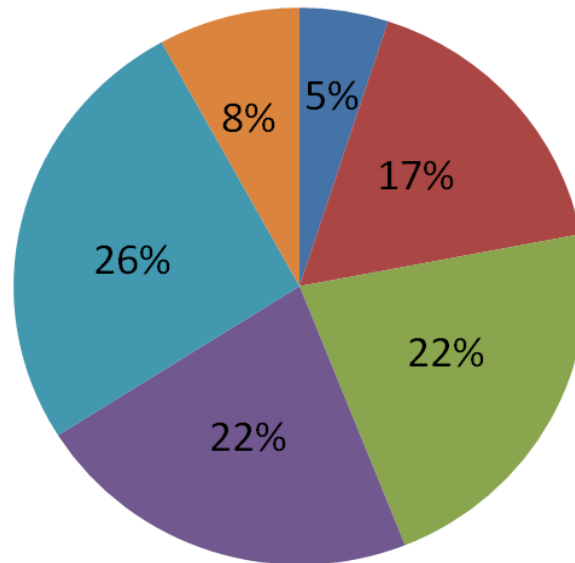




Team Lars Massage

# Hur många ggr tar du massage per år?

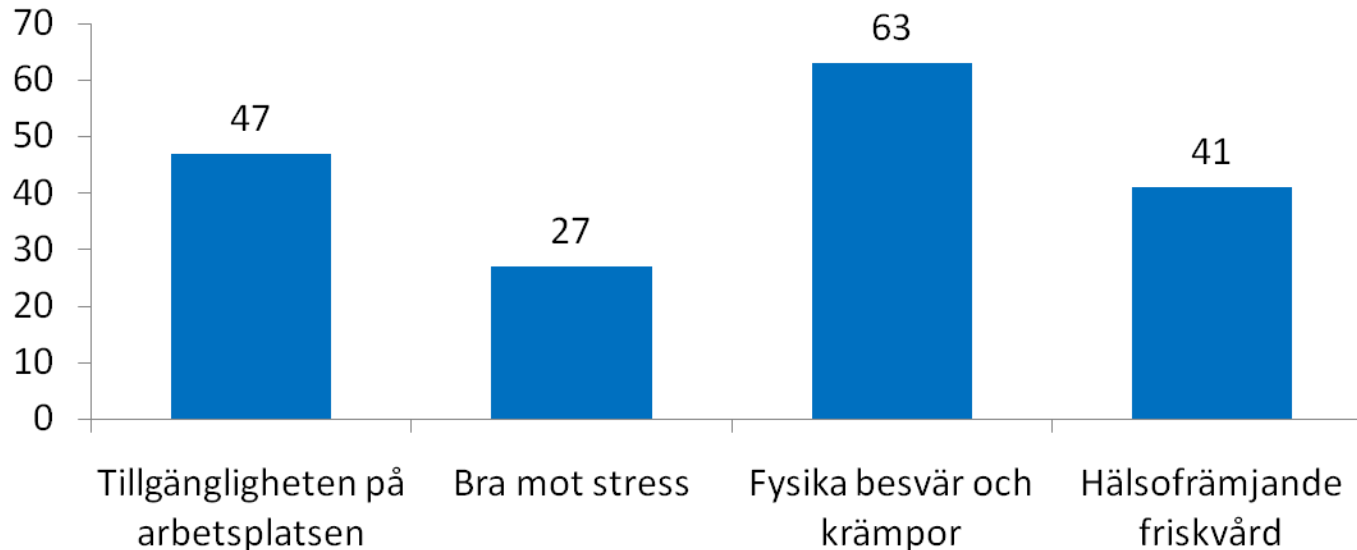
■ Aldrig ■ 1 - 2 ggr ■ 2 - 4 ggr ■ 4 - 6 ggr ■ 7 - 8 ggr ■ < 8 bet. själv





Team Lars Massage

# Vilken är den främsta anledningen till att du valt att gå på massage? (Flervalsfråga)







Team Lars Massage

# 1. Beteende förändring

## Massage är beteendeförändrande

I vårt uppdrag på Företaget ingår att öka kroppsmedvetenheten, att förstå den egna kroppens signaler. Vi vill också få kunden att tänka på hur man sitter i det dagliga arbetet . Vi ger individuella råd om hur man kan öka den egna friskvårdsinsatsen och ger tips om passande motionsformer.

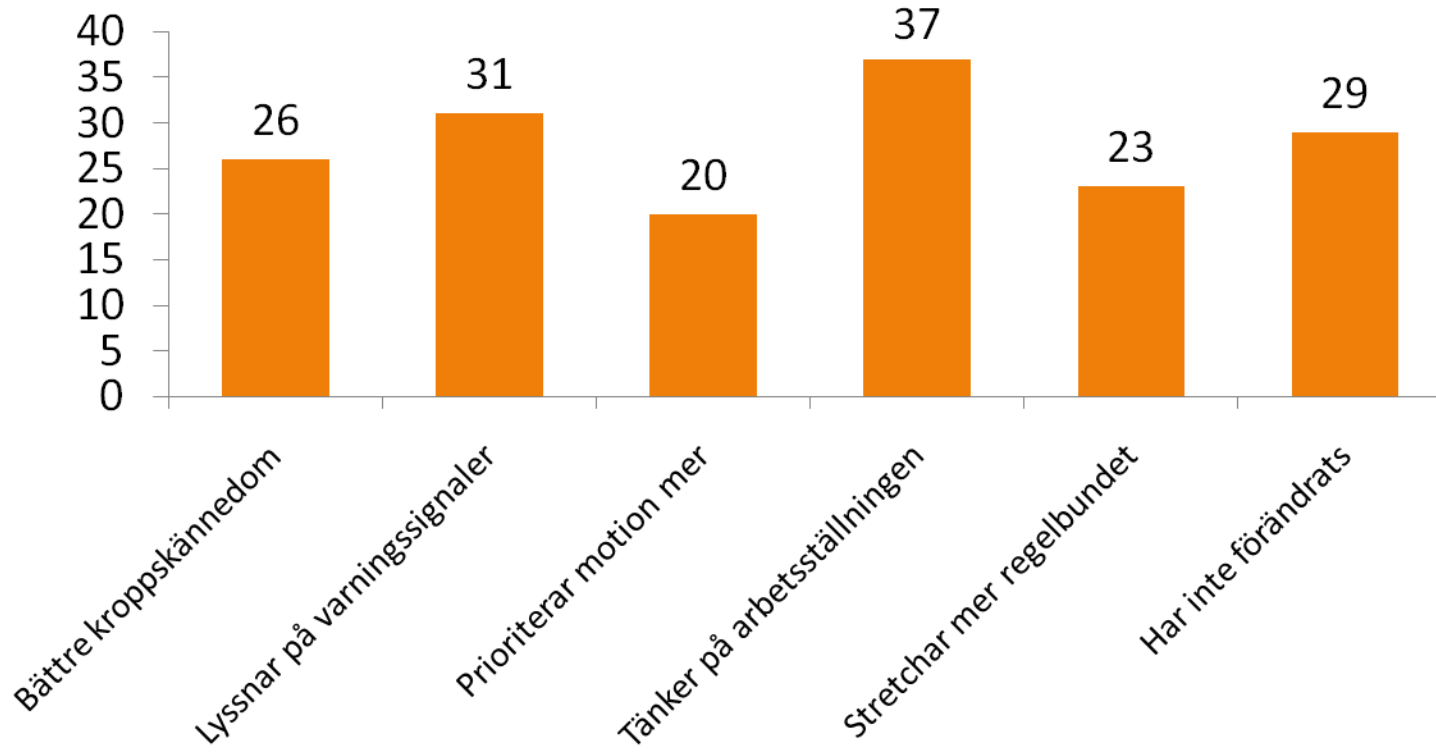
Massörerna visar vid behov olika stretchövningar som den anställde själv kan använda på sin arbetsplats och på fritiden.

I kommande fråga önskade vi få svar på om massage kan förändra ansvaret för den egna hälsan och om massage kan skapa nya rutiner och beteenden på jobbet.





## Har din inställning till din egen hälsa och din kroppskänedom förändrats sedan du började gå på massagebehandling? I så fall, på vilket sätt? (Flervalsfråga)





## 2. Behandlingsresultat

### Massage har bra effekt och ger resultat

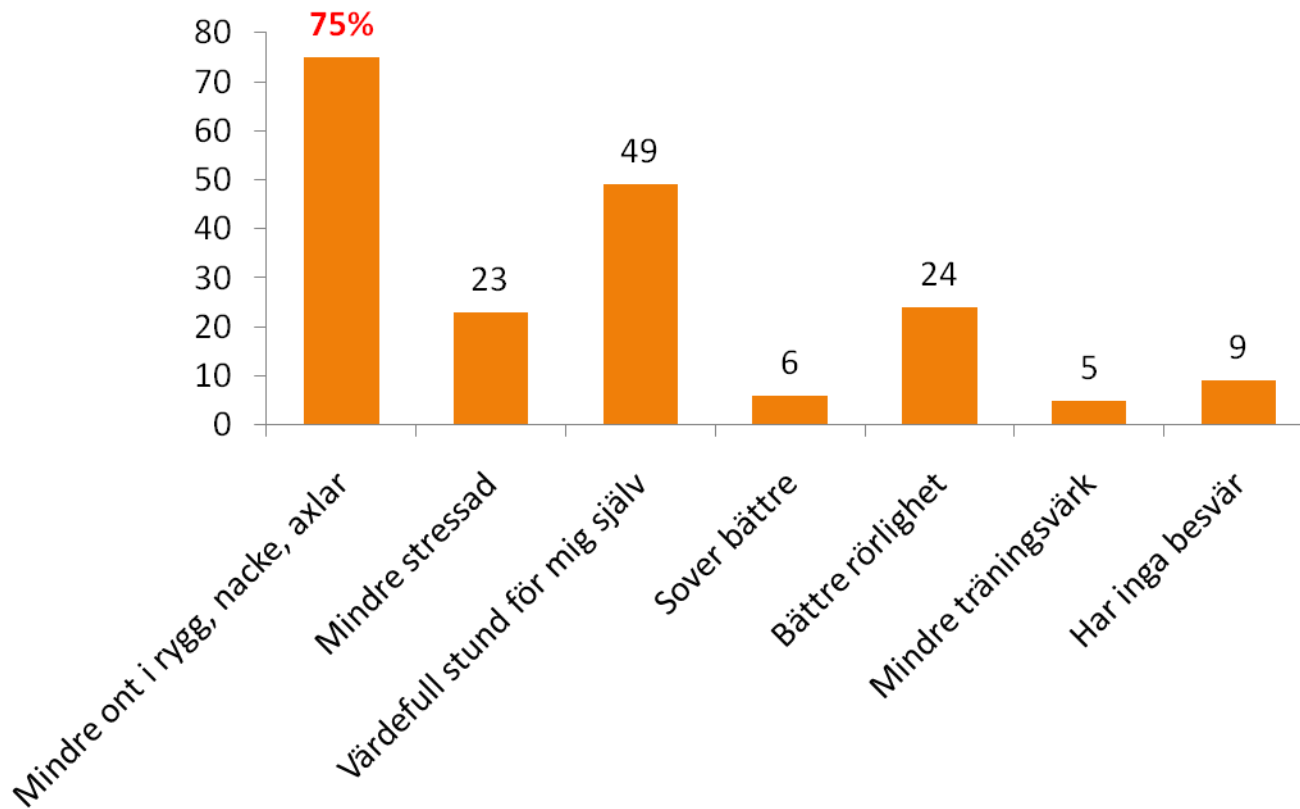
Massagens behandlingseffekter är ofta ifrågasatt i flera sammanhang t.ex. inom beslut om friskvårdpengar till massage i ledningsgrupper och inom massagens medicinska effekt i skolmedicinen.

Genom nästa fråga önskade vi få svar om klassisk massage 30 minuter, några ggr per år, kan ge mätbara effekter och få bra behandlingsresultat. Svaret var över förväntan.





## Vilka behov eller besvär har du fått hjälp med när du gått på massage? (flervalsfråga)





## 3. Ekonomi/Lönsamhet

### Massage är en bra investering och är lönsamt

Är riktad friskvård genom massage på jobbet lönsamt och en bra investering? Kan man beräkna vinsten genom subjektiva frågor? TLM anser att svaret är Ja, och då ser vi bara till den minskade sjukskrivningen. Det är idag den anställda själv som sjukskriver sig de första dagarna, efter en egen bedömning och eget beslut.

Korttidsfrånvaro är kostsamt för företaget och den anställda. En anställd som tjänar 25 000:- per månad, kostar vid sjukskrivning ca 2500:- /dag i direkta och indirekta kostnader.

18 % på 5000 personer som nyttjar massage x 2500 kr (mediankostnad per frånvarodag) = besparing **2.250.000 kr/år** redan vid 1 dags mindre sjukskrivning.

Den exakta besparingen är troligen mycket högre p.g.a. långtidseffekter och minskad långtidssjukskrivning. Hälsoekonomer beräknar friskeffekterna och produktivitetsökning till 4-8 ggr investeringen.

Svaret på sjukskrivningsfrågan ger att Företaget sparar in hela investeringen för massage, beräknad på 5000 personer och en dags mindre sjukskrivning.

Med tanke på att insatsen är max 1000:-/person och år, är investeringen i massage en av de mest effektivaste friskvårdsåtgångarna man kan göra per satsad krona.

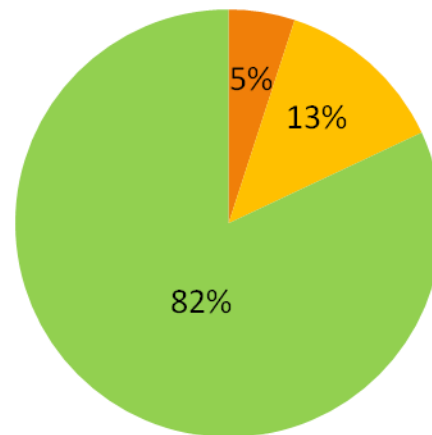




Team Lars Massage

## Har massagebehandlingarna förhindrat någon sjukskrivningsdag för dig?

■ Ja fler dagar ■ Ja någon enstaka dag ■ Nej



**18 %** Uppger att de haft minst 1 dag mindre sjukskrivning per år p.g.a. massagebehandlingen





## 4. Kvalitetsmätning

### Svenska massörer är bra

Idag finns det en mängd olika typer av massagebehandlingar. Av Sveriges friskvård är ca 50 % massagebehandlingar. De flesta av dessa är klassisk massage. TLM önskade undersöka kvaliteten och det upplevda resultatet av "Svensk Klassisk Massage" och TLM:s certifierade massörer.

Är massageutbildningarna i Sverige bra?

Vad anser kunden om behandlingarnas kvalitet?

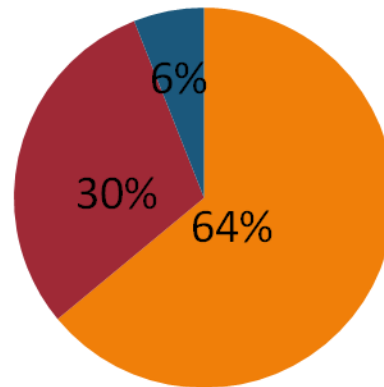




Team Lars Massage

# Har massagebehandlingen på jobbet motsvarat dina förväntningar?

- Stämmer med mina förväntningar
- Bättre än förväntat
- Stämmer ej med mina förväntningar



TLM och Svensk klassisk massage har **94%** kundnöjdhet







# Hur upplever du massagebehandlingen? (flervalsfråga)

